

Chouchin

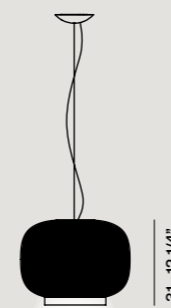
Suspension



Richiamo alle tipiche lanterne giapponesi, rivisitate in chiave contemporanea. Tre modelli - coordinabili tra loro - che giocano sul contrasto fra il vetro soffiato verniciato lucido, con colorazioni calde e pastose impermeabili alla luce e la parte inferiore bianca che si illumina e diffonde la luce verso il basso.

A reminder of typical Japanese lanterns, in a contemporary reinterpretation. The three coordinated models play with the contrast between glossy coated blown glass - in warm, creamy colours impermeable to light - and the white lower portion that glows, spreading light downward.

Chouchin 1



40 - 15 7/8"

31 - 12 1/4"

Chouchin 2



22 - 8 7/8"

43 - 17"

Chouchin 3



30 - 12"

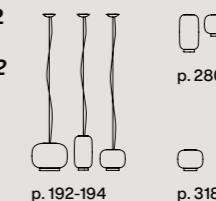
25 - 9 7/8"

Vetro soffiato verniciato.
Lacquered blown glass.

Colori — Colors
Chouchin 1 arancio, Chouchin 2 verde, Chouchin 3 grigio.
Chouchin 1 orange, Chouchin 2 green, Chouchin 3 grey.



Collection



Discover more

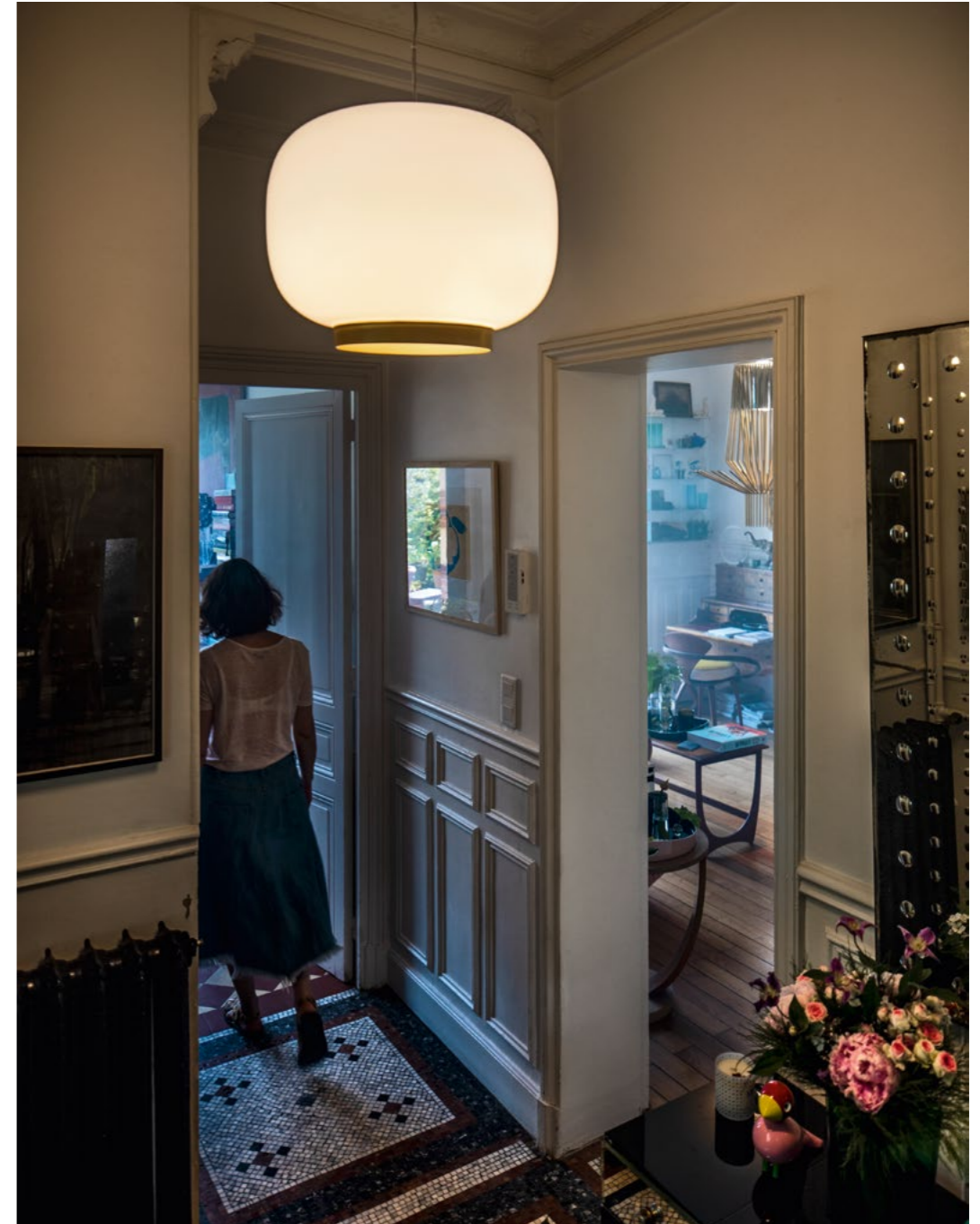


Chouchin Reverse



Foscarini — Collezioni

Suspension

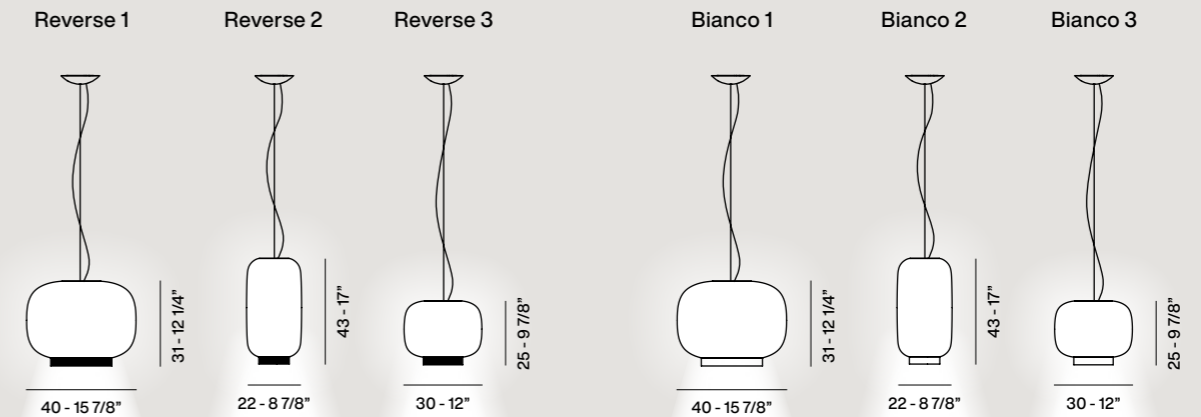






Rilettura contemporanea delle tradizionali lanterne giapponesi, Chouchin Reverse è caratterizzata dal colletto inferiore colorato e offre una luce diversa rispetto a Chouchin. Disponibile anche in una versione totalmente bianca. Il diffusore in vetro soffiato diffonde una luminosità solare e brillante nell'ambiente, oltre a dirigerla verso il basso.

A contemporary take on traditional Japanese lanterns, Chouchin Reverse stands out for its coloured lower border, providing a different kind of light with respect to Chouchin. Also available in a completely white version. The blown glass diffuser spreads sunny, bright light into the space, aiming the glow downward at the same time.



Reverse: vetro soffiato verniciato. Bianco: vetro soffiato.
Reverse: lacquered blown glass. Bianco: blown glass.

Colori — Colors
Reverse 1: bianco+arancio / bianco+oro, Reverse 2: bianco+verde / bianco+nero, Reverse 3: bianco+grigio.
Reverse 1: white+orange / white+gold, Reverse 2: white+green / white+black, Reverse 3: white+grey.
Bianco 1-2-3: bianco. White.



Collection
p. 280
p. 188
p. 318

Discover more

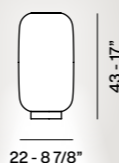




Rilettura in chiave design delle tradizionali lanterne giapponesi da cui prendono il nome. Modelli che sommano il fascino del vetro soffiato a una forma molto personale. Il colletto inferiore, colorato o bianco, completa il diffusore in modo originale.

A designer twist on traditional Japanese lanterns from which they take their name. Models that combine the charm of blown glass with a highly personal shape. A lower coloured or white rim completes the diffuser in an original way.

Chouchin 2
Reverse / Bianco



Chouchin 3
Reverse / Bianco

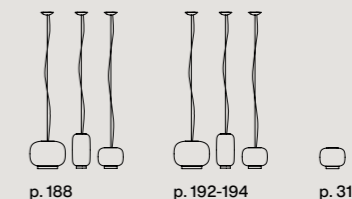


Vetro soffiato verniciato e ABS.
Varnished blown glass and ABS.

Colori — Colors
Reverse 2: bianco+verde.
Reverse 3: bianco+grigio.
Reverse 2: *white+green.*
Reverse 3: *white+grey.*
Bianco 2-3: bianco. *White.*



Collection



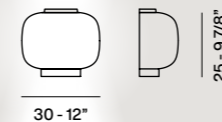
Discover more



Forma personale, sobria, in vetro soffiato lucido, che illumina senza abbagliare, diffondendo una calda e morbida luminosità. La chiusura del vetro a colletto proietta un triangolo di luce più intenso verso il basso. Disponibile con attacco a muro verniciato bianco, oro o grafite.

A personal, discreet form in shiny blown glass, for a glare-free, warm and gentle glow. The rim closing the glass projects a triangle of more intense light downward. Available with wall attachment in white, gold or graphite coated.

Chouchin Semi 3
Reverse / Bianco

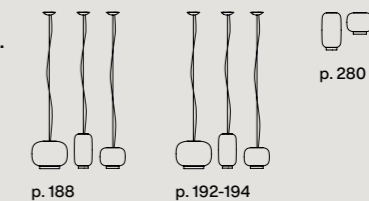


Vetro soffiato e metallo verniciato.
Blown glass and varnished metal.

Colori — Colors
Vetro: bianco.
Montatura: bianco, oro, grafite.
*Glass: white.
Frame: white, gold, graphite.*



Collection



Discover more

